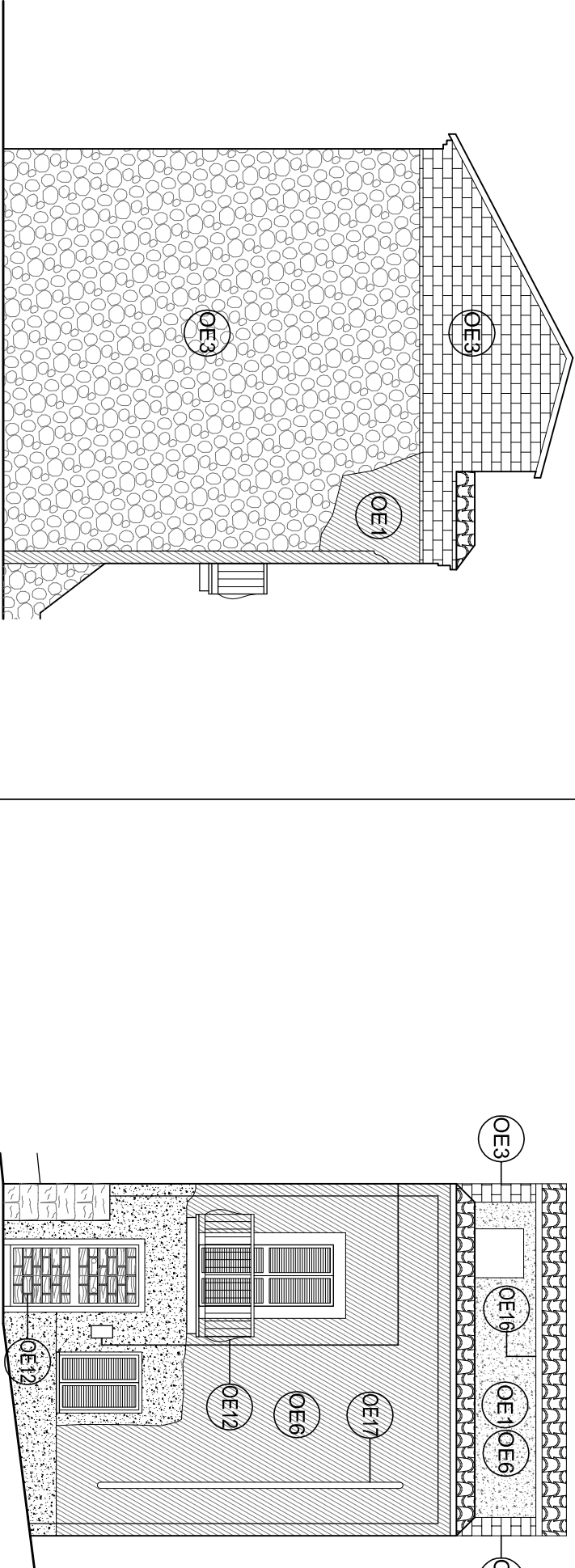


RILIEVO DELLO STATO ANTE OPERAM

SCALA 1:100



Interventi

- OE1

Spicconatura di intonaco e/o altro materiale non idoneo a vivo di muro eseguita a mano compesi l'opera di esecuzione anche a piccole zone, la spazzolatura delle superfici, il tiro in durezza dei materiali, il raspolto, l'accastamento nell'ambito del cantiere.
- OE2

Trattamento di muratura in pietra locale con paramento a pietra rasa e a teste scoperte comprendente il completamento di eventuali parti mancanti con pezzame analogo a quello esistente, la rabocatura, la stuccatura e la stiliatura dei giunti con malta a base di calce.
- OE3

Realizzazione di intonaco nuovo su supporto in pietra/muratura non intonacato:
 - pulizia del supporto mediante idropulitura e spazzolatura
 - realizzazione di intonaco con malta a base di calce idraulica naturale, previa bagnatura del supporto
 - realizzazione di uno strato successivo di intonaco con malta a rasare a base di calce idraulica naturale, dopo aver numidito le superfici interessate
- OE4

Risarcitura di intonaco su supporto intonacato e integriato con pitture di varia natura:
 - pulizia del supporto mediante idropulitura e spazzolatura
 - ispezione accurata dell'intonaco mediante battitura e successiva rimozione di eventuali parti ammalorate o che presentano aderenza precaria agli strati sottostanti
 - ripristino dell'intonaco con malta a base di calce idraulica naturale, previa bagnatura del supporto
 - realizzazione di uno strato successivo di intonaco con malta a rasare a base di calce idraulica naturale liscio con l'attizzo in spugna per intonacare il manufatto
 - applicazione a pennello su tutta la superficie di una mano di fondo isolante e fissante a base di silicato di potassio stabilizzato
 - applicazione a pennello su tutta la superficie di una mano di fondo uniformemente e ristrutturante a base di silicato di potassio stabilizzato
- OE5

Realizzazione di intonaco rustico o frettizzato su supporto sbruttato con malta di cemento e integriato con pitture di varia natura:
 - pulizia del supporto mediante idropulitura e spazzolatura
 - ispezione accurata dell'intonaco mediante battitura e successiva rimozione di eventuali parti ammalorate o che presentano aderenza precaria agli strati sottostanti
 - realizzazione di uno strato strato con malta di calce idrata e sabbia tirato in piano a l'attizzo rustico, applicato con predisposte poste e guide
 - Rasatura completa su supporto intonacato e integriato con pitture di varia natura.
- OE6

- pulizia del supporto mediante idropulitura e spazzolatura
 - ispezione accurata dell'intonaco mediante battitura e successiva rimozione di eventuali parti ammalorate o che presentano aderenza precaria agli strati sottostanti
 - ripristino dell'intonaco con malta a base di calce idraulica naturale, previa bagnatura del supporto
 - applicazione a pennello sulle intere superfici di una mano di isolante ancorante acrilico non diluito
 - realizzazione, con il primer ancora "applicatoso", di uno strato successivo di intonaco con malta a rasare a base di calce idraulica naturale liscia con l'attizzo in spugna in modo da ottenere una superficie omogenea e compianata
- OE7

Integriatura ai silicati di potassio
 - finitura mediante applicazione a pennello di una prima mano di pittura minerale a base di silicato di potassio stabilizzato, una mano di fondo neutralizzante a base di fluosilicato di magnesio (qualora si evinca l'esistenza di macchie di differenti colori) e una seconda mano di pittura minerale
- OE8

Valutata a silicati di potassio consistente nell'applicazione di una o due mani, dopo il ciclo di pittura ai silicati di potassio, di una miscela composta da due parti di pittura trasparente a base di potassio stabilizzato, una parte di pittura a base di silicato di potassio stabilizzato e pigmenti solidi alla luce ed agli alcali in proporzione di 100/10/10, con l'attizzo in spugna in modo da ottenere un risultato fisso e a base di silicato di potassio stabilizzato per ottenere l'effetto desiderato.
- OE9

Integriatura a calce
 - finitura mediante applicazione con pennello di una prima mano a rasare di pittura minerale a base di calce spenta di fossa l'impimento stagionata e totalmente idratata, successiva applicazione di uno strato di fissativo e due mani a finire di pittura minerale applicata con pennello, a strati incrociati, per ottenere un effetto velato
- OE10

Risqualificazione formale di volumi pensili mediante regolarizzazione delle aperture, intonacatura e integriatura, sostituzione di strutture in ferro con nuove murature in laterizio.
- OE11

Ricostruzione o completamento di spigoli, cornici, regli, motivi ornamentali e particolari architettonici con malta preconfezionata in polvere ad elevata ritenzione d'acqua, composta da calce idraulica naturale, inerti selezionati e specifiche fibre rinforzanti. Qualora gli spessori da applicare superino 1,5 cm sarà necessario prevedere un'adeguata armatura da agganciare al supporto.
- OE12

Trattamento di opere in metallo quali ringhiere di balconi, inferiate, ecc. mediante sverniciatura attraverso ripetuti passaggi di carteggiatura, pittura con impiego di spazzola metallica, applicazione di pittura antiruggine e finitura con applicazione di smalto sintetico opaco.
- OE13

Trattamento di opere in legno quali infissi, persiane, ecc. mediante sverniciatura dei supporti attraverso ripetuti passaggi di sabbiatura, stuccatura e rasatura, carteggiatura per uniformare i fondi e finitura con applicazione di smalto sintetico opaco.
- OE14

Trattamento di opere in pietra mediante pittura a finzione di depositi superficiali, intonaco a base di calce idraulica naturale, inerti selezionati e pigmenti solidi alla luce ed agli alcali in proporzione di 100/10/10, con l'attizzo in spugna in modo da ottenere un risultato fisso e a base di calce idraulica naturale liscia con l'attizzo in spugna in modo da ottenere una superficie omogenea e compianata.
- OE15

Integrazione di parti mancanti di pietra al fine di ricostruire parti architettoniche o decorative con malta o materiale lapideo, a discrezione della D.L. inclusi gli orienti relativi ai saggi per la composizione di malte idonee per colorazione e granulometria, alla lavorazione superficiale della malta, alla lavorazione di pietra con caratteristiche simili a quella originale per conformazione e composizione.
- OE16

Sostituzione del canale di gronda esistente con nuovo canale in rame di spessore 6/10 mm, comprese lavorazioni e saldature, ricopre dello stesso materiale murate o chiodate alla distanza di un metro tra l'una e l'altra, legature con filo di ferro zincato o rame.
- OE17

Sostituzione del pluviale esistente con nuovo pluviale in rame di spessore 6/10 mm, comprese le necessarie lavorazioni e saldature, ornate murate comprese i giunti.
- OE18

Sostituzione delle convexe esistenti con nuove convexe in rame di spessore 6/10 mm, comprese le necessarie lavorazioni, saldature e chiodature.
- OE19

Realizzazione di nuovi infissi in legno.
- OE20

Realizzazione di nuovo portone in legno.
- OE21

Realizzazione/sostituzione di ringhiere di balconi, inferiate, ecc. compresa l'applicazione di pittura antiruggine e la finitura con smalto sintetico opaco.
- OE22

Revisione della linea di gronda e degli elementi di coronamento compresa la sostituzione di parti ammalorate e/o integrazione di parti mancanti.
- OE23

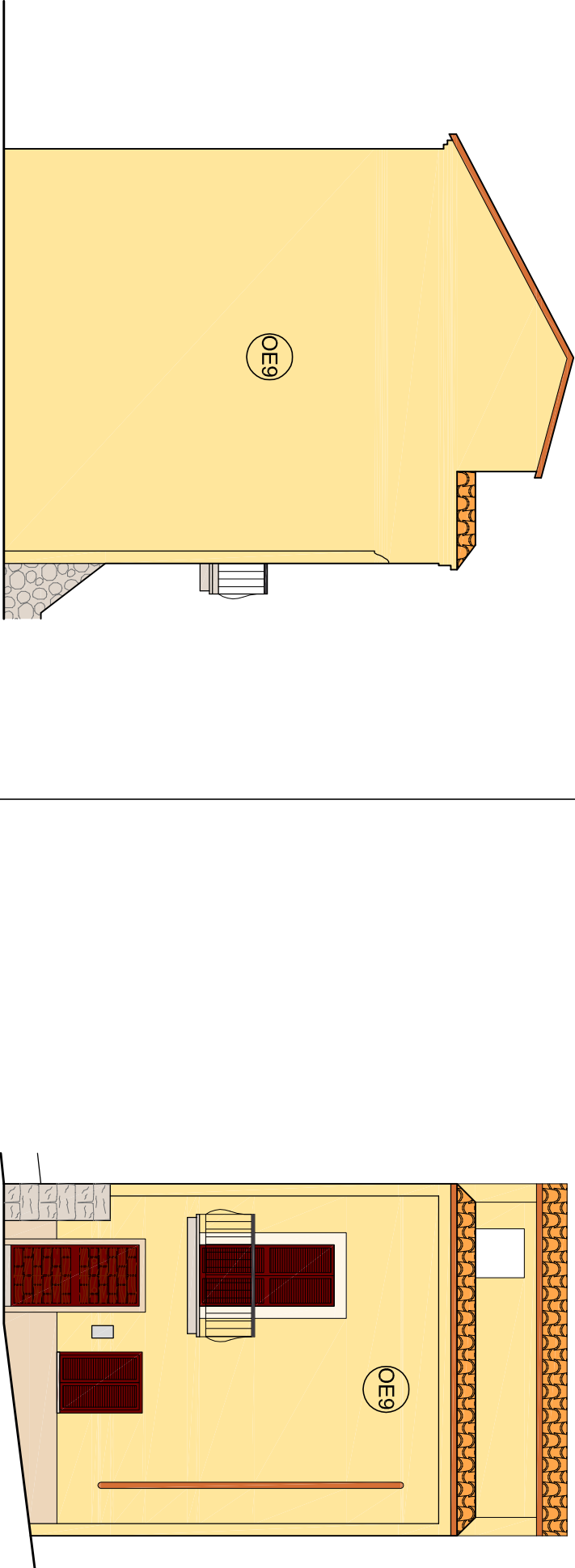
Rimozione di strutture realizzate con qualsiasi tipo di profilato metallico compresa la smontatura degli elementi.
- OE24

Scossalina in rame
- OE25

Risqualificazione formale delle finestre mediante la demolizione delle murature con cui sono state, in parte o completamente, chiuse

PROGETTO DI RESTAURO E COLORITURA

SCALA 1:100

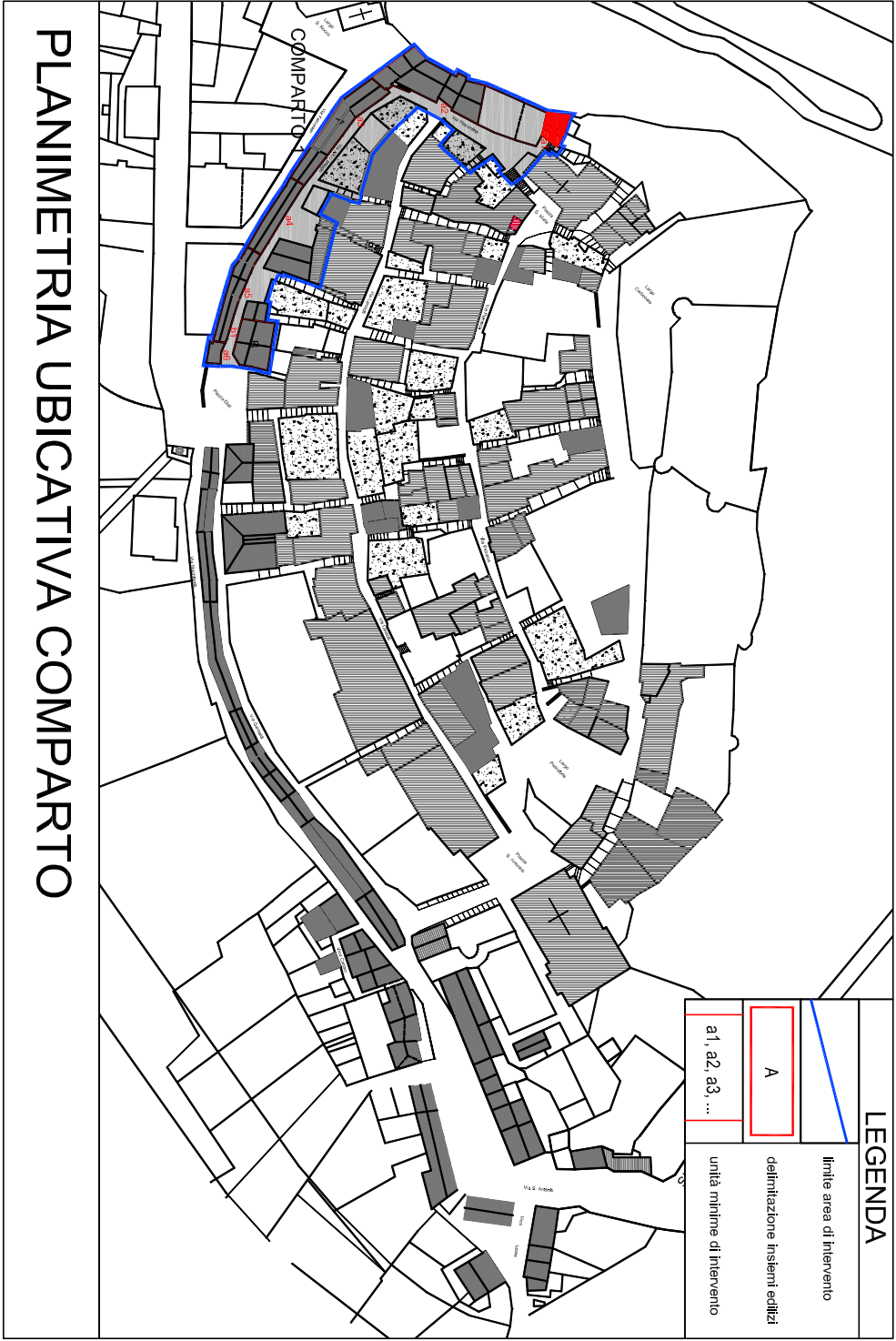


Prospetto su Via

Prospetto su Via Piacentina

Prospetto su Via

Prospetto su Via Piacentina



Stato di conservazione delle superfici di facciata

Distacco totale d'intonaco, perdita di materiale di facciata
Distacco parziale d'intonaco
Intonaco esistente di buona consistenza
Pietra con stuccatura dei giunti a testa rasa
Intonaco sbruffato

COMUNE DI PICO

PROVINCIA DI FROSINONE

BANDO DI CONCORSO
PER IL RECUPERO ED IL RISANAMENTO
DELLE ABITAZIONI
NEI CENTRI STORICI DEL LAZIO

PROGETTAZIONE: OS ARCHITECTS - Via Aldo Moro 68/A, Frosinone
Gruppo di lavoro: arch. Renato Caparelli (coordinatore)
arch. Laura Battisti
arch. Silvia Eggenschwiler



SERIE		DENOMINAZIONE	
PROGETTO ESECUTIVO		INQUADRAMENTO ARCHITETTONICO DEGLI EDIFICI: PROGETTO DEFINITIVO DELLE SINGOLE FACCIATE "COMPARTO 1 - Edificio 12"	
revisione		data	approvazione
01			
disegnato da:	approvazione committenza:	file	TAV. A2.1-12
controllo da:		scio	
approvato da:		data	